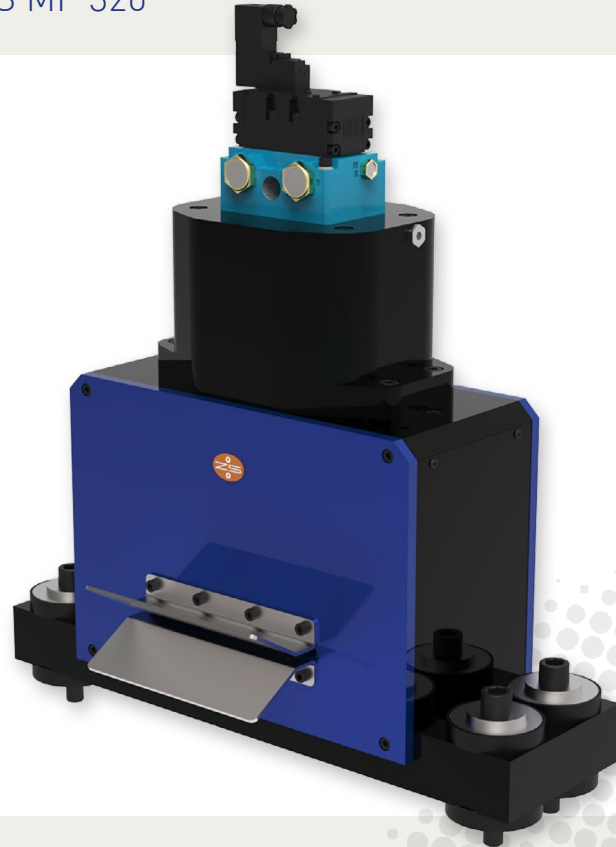


PNEUMATISCHE TRENNSCHERE TS MP

Modelle: TS MP 160 | TS MP 320



KRAFTVOLL TRENNEN

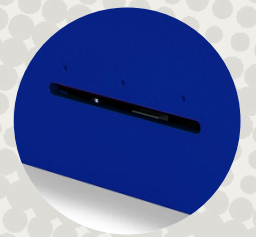
- Dynamisches Pneumatik-Schlagsystem mit 24 DC Elektromagnetventil
- Messer aus verschleissbeständigem Stahl, nachschleifbar
- Schnittkraft stufenlos einstellbar

PRÄZISE SCHNEIDEN

- Strapazierfähige Säulenführungen mit Kugelbuchsen
- Schnittbalken wendbar und 2-fach einsetzbar
- Einfache und genauere Einstellmöglichkeiten des Schnittspalts
- Präzisionsschere zum Ablängen

OPTIMIERT

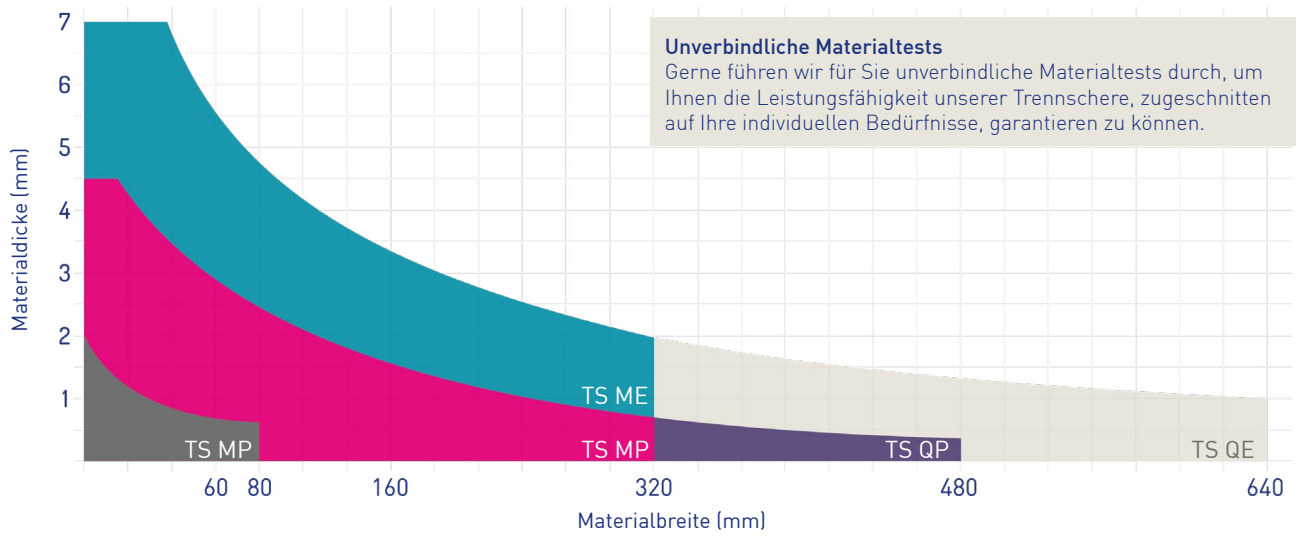
- Optional Abführen von Schnittabfällen dank verbessertem Auslauf
- Optional optimierter Zugang für Reinigung und Messeraustausch
- Optionale Sensoren zur Positionsüberwachung
- Dampferfüsse zur Absorption von Vibrationen und Lärm



PNEUMATISCHE TRENNSCHERE TS MP



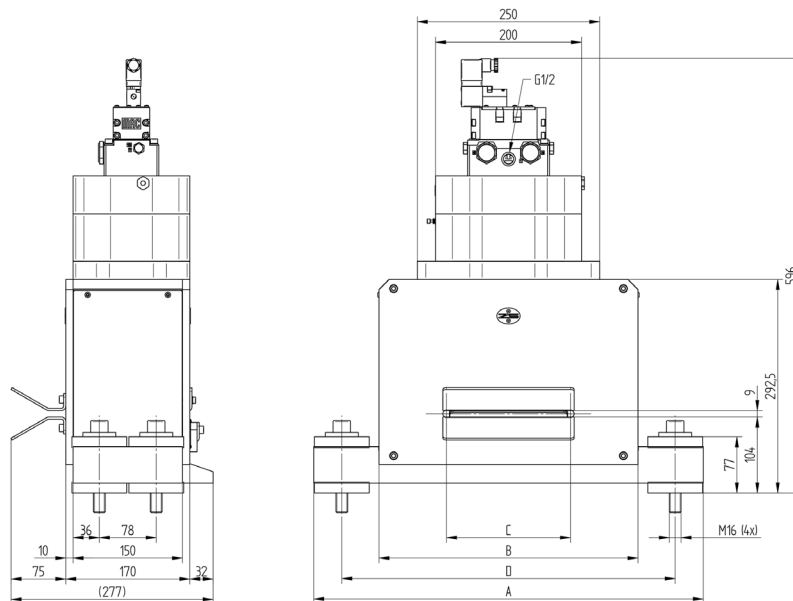
LEISTUNG



Unverbindliche Materialtests

Gerne führen wir für Sie unverbindliche Materialtests durch, um Ihnen die Leistungsfähigkeit unserer Trennschere, zugeschnitten auf Ihre individuellen Bedürfnisse, garantieren zu können.

TECHNISCHE DATEN



MODELL	TS MP	160	320
Schnittbreite max. (mm)		160	320
Auflagenbreite A (mm)		534	714
Körperbreite B (mm)		354	535
Durchlassbreite C (mm)		170	330
Befestigungsabstand D (mm)		457	637
Materialdurchlasshöhe max. (mm)			7
Schnittkraft max. (kN)			40
Luftverbrauch pro Hub bei 8 bar ca. (l)			4.5
Zykluszeit (ms)		70	120
Gewicht (kg)		60	75

SCHWEIZ

Zehnder & Sommer AG
CH-3400 Burgdorf
info@zehndersommer.com
Tel +41 31 800 00 00

DEUTSCHLAND

Zehnder & Sommer GmbH
DE-58452 Witten
info@zehndersommer.de
Tel +49 2302 981 60 30

zehndersommer.com
ZSswiss.com