

ZEHNDERSOMMER.COM

Mini aménagement à rouleaux avec contrôle intégré

## COMPACT EVM SE

Modèles: EVM 020 SE | EVM 040 SE



### PRODUCTION FIABLE

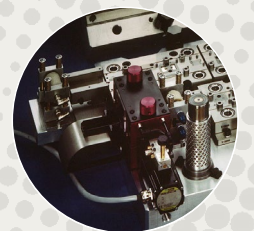
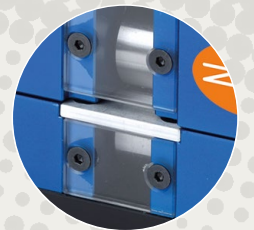
- Servomoteur à haute résolution de position
- Mécanique de précision éprouvée et fiable
- Entraînement direct du rouleau inférieur

### INTÉGRATION PEU ENCOMBRANTE

- Dimensions très compactes (installation également dans l'outillage)
- Convient pour une installation dans des automations aux espaces restreints
- Facile à installer, rapide à remplacer

### UTILISATION POLYVALENTE

- Contrôle puissant et polyvalent; installations doubles; tirer-pousser
- Différents niveaux de sécurité: STO ou vitesse sécurisée (SLS)
- Plaque d'entrée extractible pour l'entretien et le nettoyage des rouleaux
- Boîte terminale en option avec aide à l'enfilage

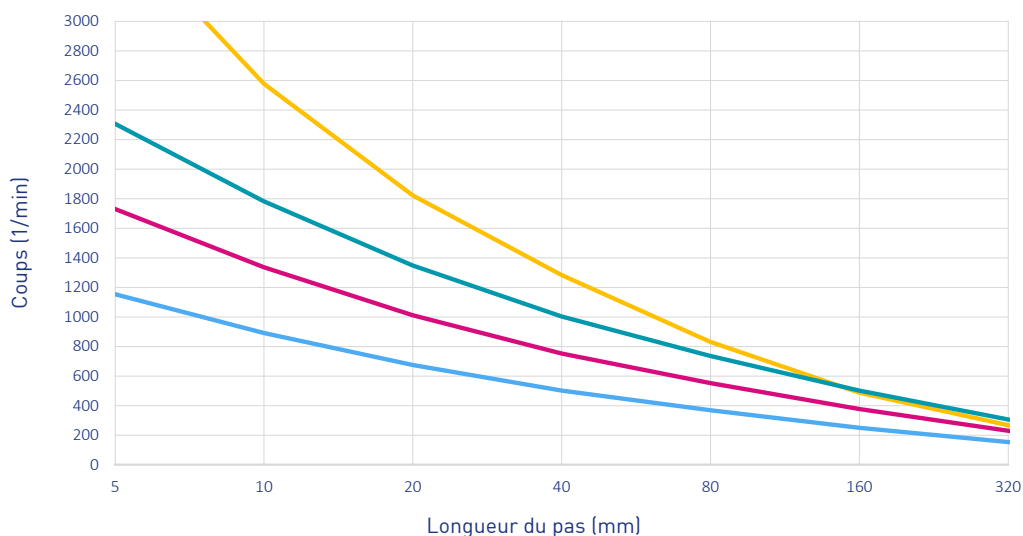


ZEHNDER  
SOMMER | SWISS  
PRECISION  
FEEDING

# AMENAGE À ROULEAUX COMPACT EVM SE



PERFORMANCE



Courbes performance (exemples)\*

Poids de la boucle / Angle d'avance / Refroidissement

0 kg / 180° / AC

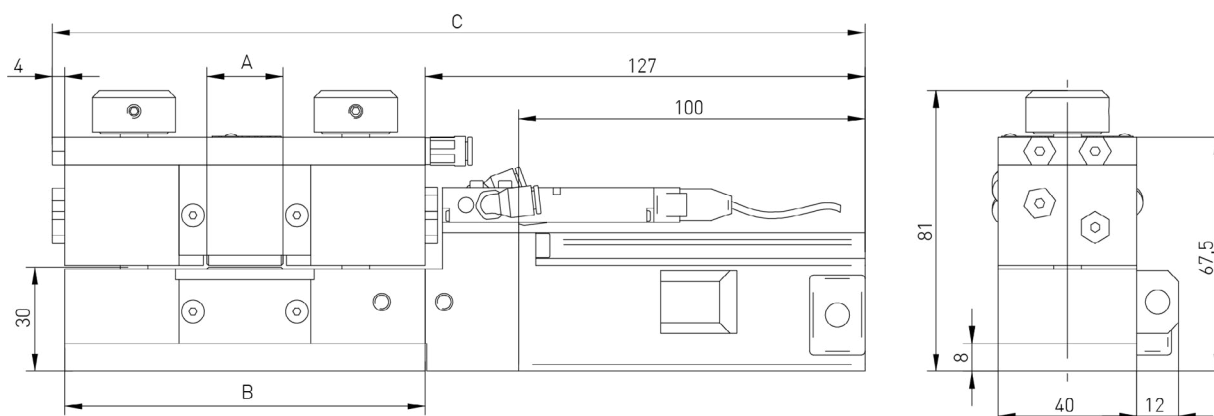
0.5 kg / 120° / AC

0.5 kg / 180° / AC

0.5 kg / 240° / AC

\*Base de calcul: EVM 020 SE

SPÉCIFICATIONS TECHNIQUES



MODÈLE	EVM SE	020	040
Largeur d'ouverture A (mm)		20	40
Largeur de fonctionnement B (mm)		104	124
Largeur totale C (mm)		231	251
Ouverture du rouleau		2.5 mm	
Diamètre du rouleau		20 mm	
Précision		+/- 0.03 mm	
Vitesse max.*		180 m/min	
Traction max.*		15 N	
Section transversale de la bande (recom.)		max. 10 mm <sup>2</sup>	

## SUISSE

Zehnder & Sommer AG  
CH-3400 Burgdorf  
info@zehndersommer.com  
Tel +41 31 800 00 00

## ALLEMAGNE

Zehnder & Sommer GmbH  
DE-58452 Witten  
info@zehndersommer.de  
Tel +49 2302 981 60 30

zehndersommer.com  
ZSswiss.com

\*En fonction du moteur, de la commande et de l'alimentation.  
Demandez une configuration et un calcul spécifiques.