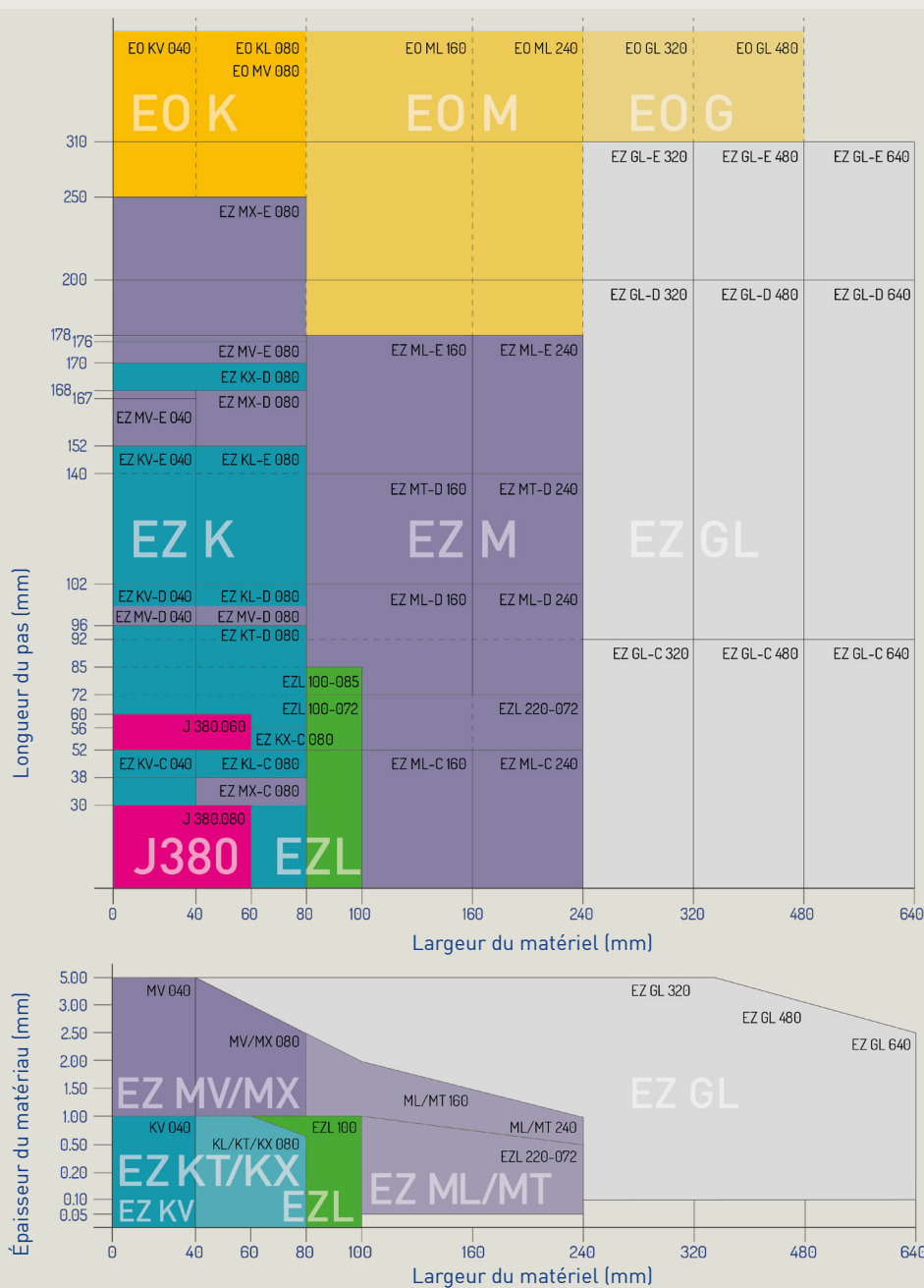


# APERÇU DES LINÉAIRES ET DIMENSIONS



## À PROPOS DE NOUS

L'innovation par le progrès. Depuis 50 ans, nous développons et produisons des aménages à rouleaux et à pinces de haute précision et de qualité fiable.

Grâce à notre technologie innovante et à une amélioration continue de nos produits, nous sommes devenus l'un des principaux fournisseurs européens dans la technologie de l'aménagement.

Dans un environnement en constante évolution, nous mettons l'accent sur des produits de précision à un prix juste.

Inspirés par nos clients et nos fournisseurs, nous prenons le temps jour après jour de développer des solutions sophistiquées pour répondre aux besoins du client – pour vous aussi!

## SUISSE

Zehnder & Sommer AG  
 CH-3400 Burgdorf  
 info@zehndersommer.com  
 Tel +41 31 800 00 00

## ALLEMAGNE

Zehnder & Sommer GmbH  
 DE-58452 Witten  
 info@zehndersommer.de  
 Tel +49 2302 981 60 30

[zehndersommer.com](http://zehndersommer.com)  
[ZSswiss.com](http://ZSswiss.com)



# APERÇU DES AMENAGES LINÉAIRES ET À PINCES

Édition 2024-02



## ENTRAÎNEMENTS

- K: Petits moteurs électriques linéaires compacts (force de traction jusqu'à 100N)
- M: Moteurs électriques linéaires moyens pour des performances élevées (force de traction jusqu'à 400 N)
- J: Amenages pneumatiques classiques

## FORMES DE CONSTRUCTION

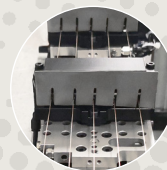
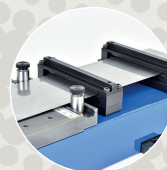
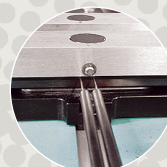
- L: Horizontal comme avance pour presse ou automation
- V: Vertical pour les emplacements étroits ou les machines de poinçonnage-cintrage
- T/X: Moteurs doubles pour les cadences les plus élevées

## LONGEURS D'AVANCE

- C: Forme compacte pour des avances courtes
- D: Double longueur de construction pour des avances moyennes
- E: Longueur de construction élargie pour les longues distances d'avance

## SYSTÈMES DE FIXATION

- Pincés larges classiques pour matériaux plats
- Pincés pour matériaux profilés
- Pincés spéciales pour fils ou avances multiples-fils



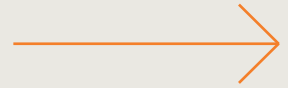
ZEHNDER  
SOMMER

SWISS  
PRECISION  
FEEDING

# APERÇU DES AMENAGES LINÉAIRES ET À PINCES EZ & J



| Édition 2024-02   |   | Nom du modèle |           | Nombre de pinces<br>ou griffes |         | Avance     | Largeur          | Ouverture         | Dimensions de l'appareil C |                       |                    |                        |
|---|---|---------------|-----------|--------------------------------|---------|------------|------------------|-------------------|----------------------------|-----------------------|--------------------|------------------------|
|   |   | modèle        | dimension | fix                            | mobiles | max.<br>mm | de passage<br>mm | de la pince<br>mm | hauteur<br>d'entrée        | hauteur<br>avec pince | hauteur<br>boîtier | profondeur<br>appareil |
| EZL   |    | EZL           | 100-072   | 1                              | 1       | 72         | 100              | 1.0               | 76.5                       | 94                    | 100                | 280                    |
|   |    | EZL           | 220-072   | 1                              | 1       | 72         | 220              |                   |                            |                       |                    |                        |
|   |    | EZL           | 100-085   | 1                              | 1       | 85         | 100              | 1.0               | 76.5                       | 94                    | 100                | 292                    |
| AMENAGE LINÉAIRE PETIT  |    | EZ KL-C       | 080       | 1 (2)                          | 1 (2)   | 50         | 81               | 1.0               | 76.5                       | 93                    | 100                | 180                    |
|   |    | EZ KL-D       | 080       | 1 (2)                          | 1 (2,3) | 102        |                  |                   |                            |                       |                    | 310                    |
|   |    | EZ KL-E       | 080       | 1 (2)                          | 1 (2,3) | 152        |                  |                   |                            |                       |                    | 440                    |
|   |    | EZ KV-C       | 040       | 1                              | 1       | 50         | 41               | 1.0               | 129.5                      | 147                   | 154                | 180                    |
|   |    | EZ KV-D       | 040       | 1 (2)                          | 1 (2)   | 102        |                  |                   |                            |                       |                    | 310                    |
|   |   | EZ KV-E       | 040       | 1 (2)                          | 1 (2)   | 152        |                  |                   |                            |                       |                    | 440                    |
|   |   | EZ KT-D       | 080       |                                | 2 (4)   | 2x48       | 81               | 1.0               | 76.5                       | 93                    | 100                | 310                    |
|   |  | EZ KX-C       | 080       |                                | 2       | 2x28       | 81               | 1.0               | 129.5                      | 147                   | 154                | 180                    |
|   |  | EZ KX-D       | 080       |                                | 2       | 2x85       |                  |                   |                            |                       |                    | 310                    |
| AMENAGE LINÉAIRE MOYEN  |  | EZ ML-C       | 160       | 1 (2)                          | 1 (2)   | 50         | 161              | 1.0               | 76.5                       | 93                    | 100                | 310                    |
|   | 240   |               | 1 (2)     | 1 (2)                          | 241     |            |                  |                   |                            |                       |                    |                        |
|   |  | EZ ML-D       | 160       | 1 (2)                          | 1 (2)   | 102        | 161              | 1.0               | 76.5                       | 93                    | 100                | 310                    |
|   | 240   |               | 1 (2)     | 1 (2)                          | 241     |            |                  |                   |                            |                       |                    |                        |
|   |  | EZ ML-E       | 160       | 1 (2)                          | 1 (2)   | 178        | 161              | 1.0               | 76.5                       | 93                    | 100                | 440                    |
|   | 240   |               | 1 (2)     | 1 (2)                          | 241     |            |                  |                   |                            |                       |                    |                        |
|   |  | EZ MV-C       | 040       | 1                              | 1       | 50         | 41               | 1.0               | 209.5                      | 227                   | 234                | 180                    |
|   | 080   |               | 1         | 1                              | 81      |            | 236              |                   |                            |                       |                    |                        |
|   |  | EZ MV-D       | 040       | 1 (2)                          | 1 (2)   | 102        | 41               | 1.0               | 209.5                      | 227                   | 234                | 310                    |
|   | 080   |               | 1 (2)     | 1 (2)                          | 81      |            | 236              |                   |                            |                       |                    |                        |
|   |  | EZ MV-E       | 040       | 1 (2)                          | 1 (2)   | 167        | 41               | 1.0               | 209.5                      | 227                   | 234                | 440                    |
|   | 080   |               | 1 (2)     | 1 (2)                          | 81      |            | 236              |                   |                            |                       |                    |                        |
|   |  | EZ MT-D       | 160       |                                | 2 (4)   | 2x70       | 161              | 1.0               | 76.5                       | 93                    | 100                | 440                    |
|   | 240   |               |           | 2 (4)                          | 241     |            |                  |                   |                            |                       |                    |                        |
|   |  | EZ MX-C       | 080       |                                | 2       | 2x19       | 85               | 1.0               | 209.5                      | 227                   | 234                | 180                    |
|  | EZ MX-D   | 080           |           | 2                              | 2x84    | 310        |                  |                   |                            |                       |                    |                        |
|  | EZ MX-E   | 080           |           | 2                              | 2x126   | 440        |                  |                   |                            |                       |                    |                        |
| J 380   |  | J 380         | .030      | 1                              | 1       | 33         | 64               | 1.4               | 39                         | 48                    | 53                 | 262                    |
|   |   |               | .060      | 1                              | 1       | 66         | 64               |                   |                            |                       |                    | 328                    |



| mm]                   |       | Force de traction |        | Force de serrage |            | Ratio             |               | Précision    | Vitesse de course max. (coups/min] | Section transversale du mat.  |        |
|-----------------------|-------|-------------------|--------|------------------|------------|-------------------|---------------|--------------|------------------------------------|-------------------------------|--------|
| Largeur de l'appareil |       | max. (N)          |        | max. N (6 bar)   |            | pression/traction |               | +/- position | (angle d'avance idéal)             | recommandé (mm <sup>2</sup> ) |        |
| corps                 | total | nominal           | pointe | simple pince     | max pinces | single            | double pinces | mm           | (0 kg, 1 pince, 3 bar)             | lent                          | rapide |
| 140                   | 140   | 110               | 200    | 290              | -          | +                 | -             | 0.01         | 600                                | 100                           | 50     |
| 260                   | 260   |                   |        | 640              | -          | ++                | -             |              | 500                                |                               |        |
| 140                   | 145   | 100               | 200    | 290              | -          | +                 | -             | 0.01         | 600                                | 100                           | 50     |
| 112                   | 121   | 60                | 100    | 270              | 540        | ++                | +++           | 0.02         | 1000                               | 40                            | 25     |
|                       |       | 65                | 140    |                  | 810        |                   | +++           |              | 0.01                               | 1000                          | 50     |
| 86                    | 90    | 60                | 100    | 135              | 135        | +                 | -             | 0.02         | 1000                               | 40                            | 25     |
|                       |       | 65                | 140    |                  | 270        |                   | ++            |              | 0.01                               | 1000                          | 50     |
|                       |       |                   |        |                  |            |                   |               |              | 800                                |                               |        |
| 112                   | 121   | 65                | 140    | 270              | 540        | ++                | +++           | 0.01         | 1500                               | 50                            | 30     |
| 116                   | 125   | 60                | 100    | 310              | -          | ++                | -             | 0.02         | 1300                               | 40                            | 25     |
|                       |       | 65                | 140    |                  |            | ++                | -             |              | 0.01                               | 1500                          | 50     |
| 192                   | 201   | 180               | 300    | 540              | 1080       | +                 | ++            | 0.02         | 900                                | 150                           | 80     |
| 272                   | 281   |                   |        | 900              | 1800       | ++                | +++           |              | 700                                |                               |        |
| 192                   | 201   | 200               | 450    | 540              | 1080       | +                 | ++            | 0.01         | 1000                               | 200                           | 100    |
| 272                   | 281   |                   |        | 900              | 1800       | ++                | +++           |              | 800                                |                               |        |
| 192                   | 201   | 200               | 400    | 540              | 1080       | +                 | ++            | 0.01         | 800                                | 200                           | 100    |
| 272                   | 281   |                   |        | 900              | 1800       | ++                | +++           |              | 600                                |                               |        |
| 86                    | 91    | 180               | 300    | 550              | -          | +                 | -             | 0.02         | 1000                               | 150                           | 80     |
| 112                   | 117   |                   |        | 1100             | -          | ++                | -             |              | 1000                               |                               |        |
| 86                    | 91    | 200               | 450    | 550              | 1100       | +                 | ++            | 0.01         | 1000                               | 200                           | 100    |
| 112                   | 117   |                   |        | 1100             | 2200       | ++                | +++           |              | 1000                               |                               |        |
| 86                    | 91    | 200               | 400    | 550              | 1100       | +                 | ++            | 0.01         | 800                                | 200                           | 100    |
| 112                   | 117   |                   |        | 1100             | 2200       | ++                | +++           |              | 800                                |                               |        |
| 192                   | 201   | 200               | 450    | 540              | 1080       | +                 | ++            | 0.01         | 1500                               | 200                           | 100    |
| 272                   | 281   |                   |        | 900              | 1800       | ++                | +++           |              | 1300                               |                               |        |
| 116                   | 125   | 180               | 300    | 1100             | -          | ++                | -             | 0.01         | 1500                               | 200                           | 100    |
|                       |       | 200               | 450    |                  |            |                   |               |              | 1500                               |                               |        |
|                       |       | 200               | 400    |                  |            |                   |               |              | 1200                               |                               |        |
| 78                    | 82    |                   |        | 580              | -          | +                 | -             | 0.01         | 700                                | 80                            |        |
|                       |       |                   |        |                  |            |                   |               |              | 700                                |                               |        |