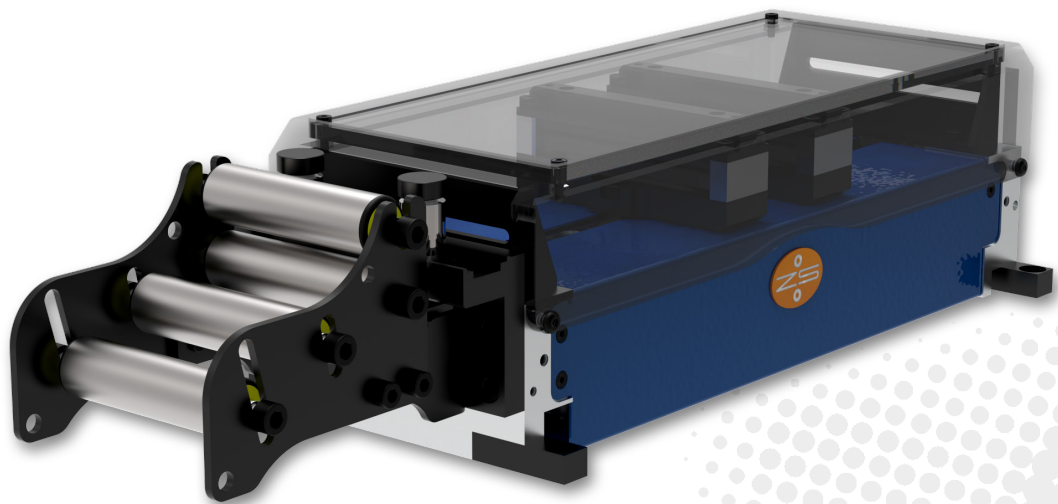


ELEKTRISCHER DOPPEL-ZANGENVORSCHUB EZ KT

Modelle: EZ KT-D 080



PRÄZISE

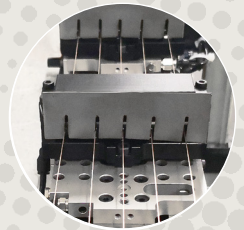
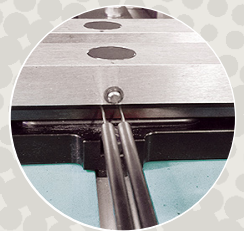
- Präzisionsmechanik und Hightech-Materialien für höchste Genauigkeit
- **Doppelter** Präzisions-Linearmotor

VIELSEITIGE INSTALLATION

- Kompakte horizontale Bauweise mit minimaler Einbauhöhe
- Erhältlich in 3 Einheitslängen: Kompakt (C), Doppelt (D), Erweitert (E)
- Separate Kabelanschlussbox
- Variable Zuführungen: Rollenkorb mit Doppelrollen, Einlaufblech, Drahteinlauf

VIELSEITIGER EINSATZ

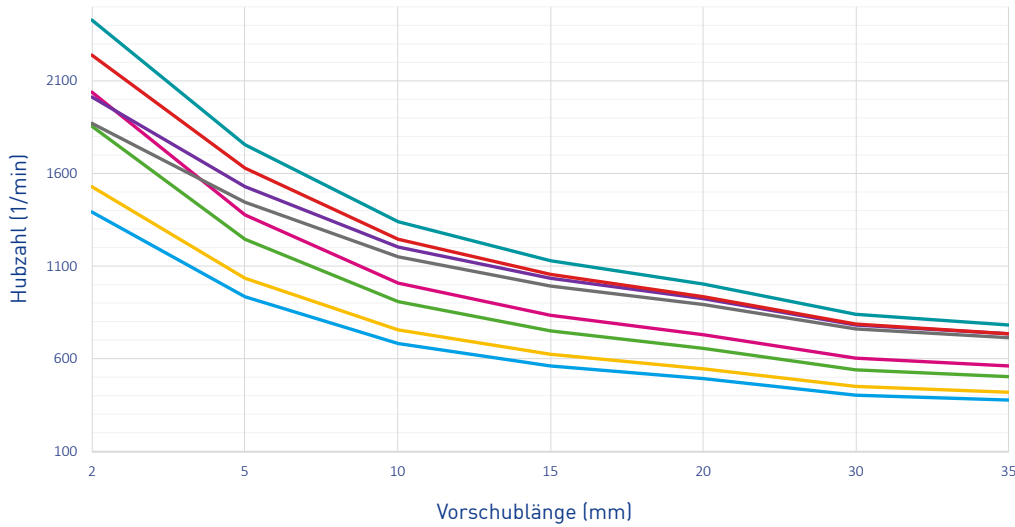
- Vorbereitet für Zusatzklemmen, bessere Drahtführung, stärkere Klemmkraft
- Vielfältige massgeschneiderte Klemm-, Greif- und Führungsmöglichkeiten
- Gut sichtbarer Klemmenraum für einfaches Einfädeln
- Einfädelhilfe-Taste (Materialeinzug ohne Betätigung der Steuerung)
- Anpassbarer Rollenkorb zur Anpassung an die Materialeigenschaften



ELEKTRISCHER DOPPEL-ZANGENVORSCHUB EZ KT



LEISTUNG



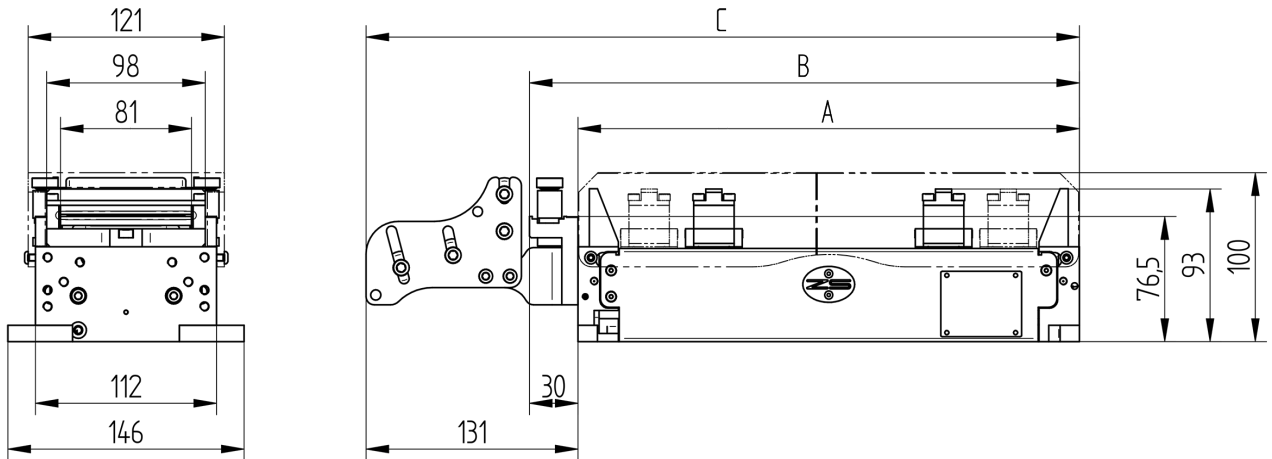
Leistungskurven (Beispiele)*

Schlaufen- / Vorschub- / Anzahl bewegl. gewicht / winkel / Zangen

0 kg / 90° / 2
0.5 kg / 90° / 2
0 kg / 120° / 2
0.5 kg / 120° / 4
0 kg / 180° / 2
0.5 kg / 180° / 4
0 kg / opt. / 2
0.5 kg / opt. / 4

*Kalkulationsbasis: EZ KT-D 080
Optimaler Öffnungswinkel

TECHNISCHE DATEN



MODELL	EZ KT-D 080
Bandbreite max. (mm)	80
Vorschublänge max. (mm)	2x48 / 96
A:Länge Grundgerät (mm)	310
B:Länge mit Einlaufplatte (mm)	340
C:Länge mit Rollenkorb Typ D (mm)	441
Klemmenöffnung	ca. 1 mm
Genauigkeit	+/- 0,01 mm
Nenn-Zugkraft (N)	60
Spitzen-Zugkraft, ca. (N)	100
Klemmkraft bei 6 bar (bewegl. Zangen)	(2) 270 N / (4) 540 N
Band-Querschnitt (empfohlen)	max. 50 mm ²

SCHWEIZ

Zehnder & Sommer AG
CH-3400 Burgdorf
info@zehndersommer.com
Tel +41 31 800 00 00

DEUTSCHLAND

Zehnder & Sommer GmbH
DE-58452 Witten
info@zehndersommer.de
Tel +49 2302 981 60 30

zehndersommer.com
ZSswiss.com